



**COMUNE DI PONTE DI LEGNO**  
 Provincia di Brescia  
 Regione Lombardia

**COMPONENTE GEOLOGICA, IDROGEOLOGICA E  
 SISMICA DEL PIANO DI GOVERNO DEL  
 TERRITORIO IN AGGIORNAMENTO ALLO STUDIO  
 GEOLOGICO DEL TERRITORIO COMUNALE**

in attuazione dell'art 57 della L.R. 11 marzo 2005 n. 12 e s.m.i.  
 e sulla base dei criteri del D.G.R. n. IX/2616 del 30/11/2011

**CARTA DI SINTESI**

TAVOLA: **2a**  
 DATA: **Gennaio 2014**  
 SCALA: **1:5.000**

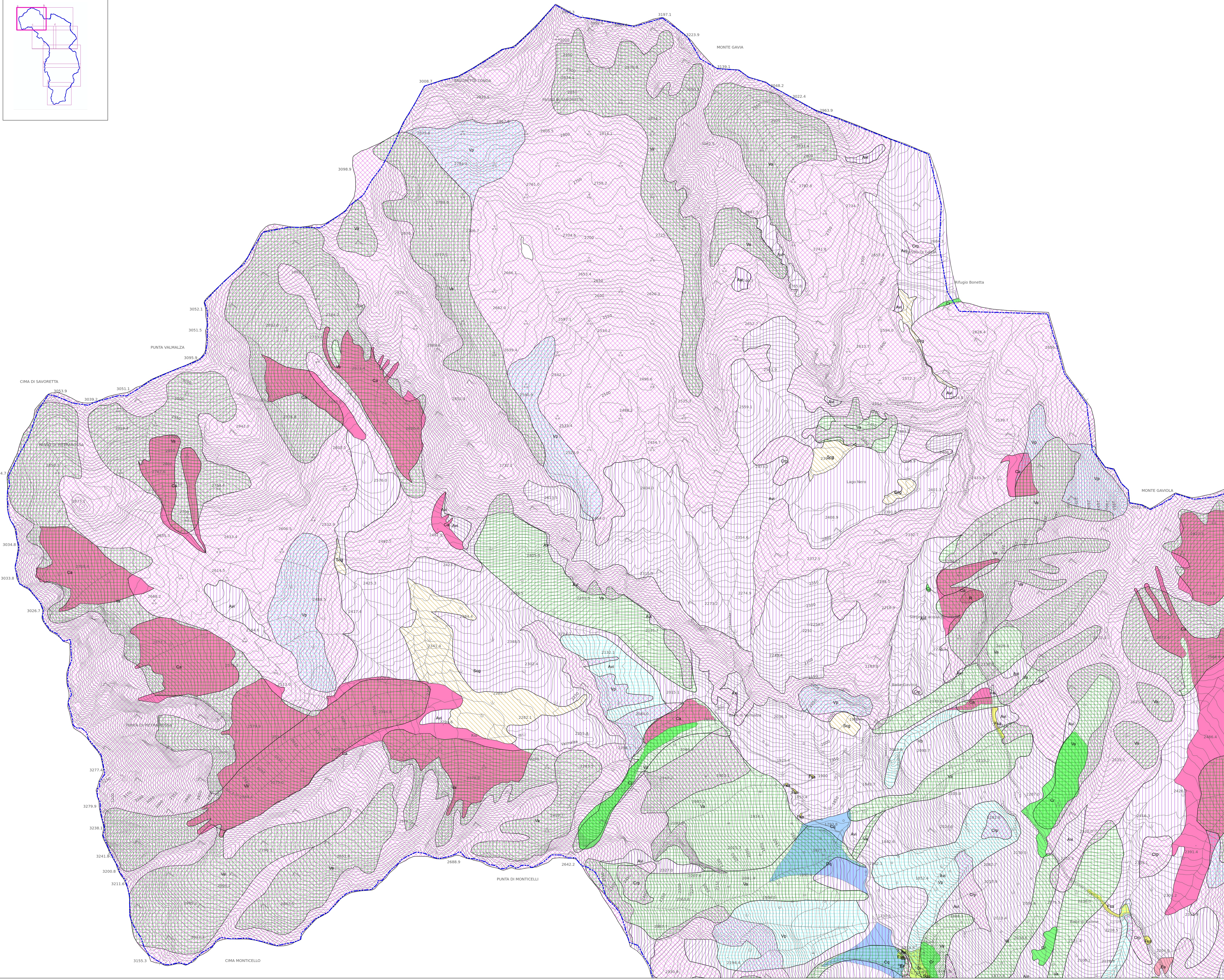
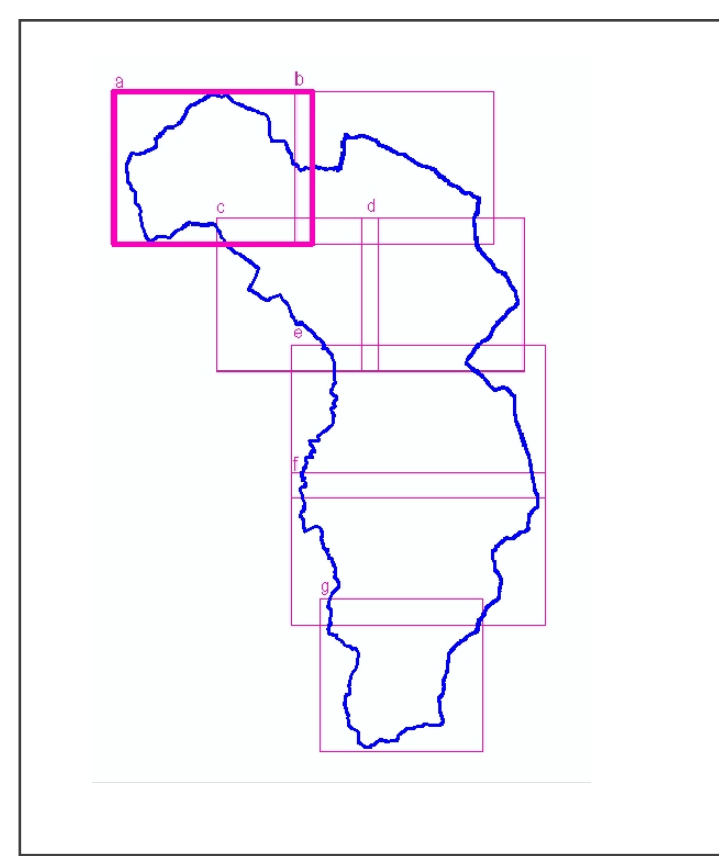
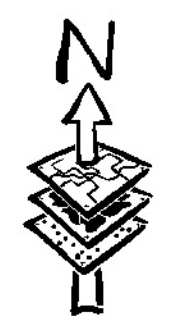
*Geostudio*

**DOT.T.SSA SIMONA ALBINI - GEOLOGO**  
 Via Antonio Stoppani n. 29 - 25126 Brescia - Tel e Fax 030 313293  
 cell. 335 5621902 e-mail: geostudio.albini@libero.it

TIMBRO  
 APPROVATO

N°	REVISIONE	APPROVATO

Al termini di legge questo elaborato è di proprietà dell'estensore del lavoro. Le riproduzioni non autorizzate sono vietate.



**Legenda**

**AREE PERICOLOSE PER INSTABILITA' DEI VERSANTI**

Aree a pericolosità potenziale per crolli a causa della presenza di affioramenti rocciosi fratturati, di zone di rotolamento e accumulo di blocchi (Crp)

Aree interessate da crolli attivi di massi (distacco e accumulo) (Cr)

Aree di frana

- Frana attiva (Fa)
- Frana quiescente (Fq)
- Frana inattiva (Fi)
- Franosita' superficiale attiva (Fsa)
- Franosita' superficiale potenziale (Fsp)

Aree in erosione accelerata (ruscamenti, solchi) (Er)

Aree interessate da deformazioni gravitative profonde e rilasci di versante (Dgpr)

Aree interessate da trasporto in massa e flussi di detrito su conoide/debris-flow non perimetrato

- Conoide/debris flow attivo (Ca)
- Conoide/debris flow quiescente (Cq)
- Conoide/debris flow inattivo (Ci)

Aree interessate da trasporto in massa e flussi di detrito su conoide perimetrato

- Pericolosità molto bassa (H1)
- Pericolosità bassa (H2)
- Pericolosità media (H3)
- Pericolosità alta (H4)
- Pericolosità molto alta (H5)

**AREE CON VERSANTI DA DEBOLMENTE A MEDIAMENTE ACCLIVI (<15°), BOSCADE E A PRATO, STABILI (Avd)**

**AREE CON VERSANTI DA MEDIAMENTE A MOLTO ACCLIVI (>15°), DI PREGIO PAESAGGISTICO, POTENZIALMENTE SOGGETTE A FENOMENI DI DISSESTO (Avi)**

**AREE DI VALANGHE RILEVATE (da SIRVAL e da studio ripermetrato valanga "Case Mondini") (Via)**

- pericolosità molto elevata
- zona blu
- zona rossa

**AREE DI VALANGHE DA FOTINTERPRETAZIONE (da SIRVAL) (Vip)**

- pericolosità potenziale

**AREE VULNERABILI DAL PUNTO DI VISTA IDRAULICO**

Aree a pericolosità di inondazione del Fiume Oglio (T=200 anni)

- pericolosità molto elevata (Ee)
- pericolosità elevata (Eb)
- pericolosità media o moderata (Em)

Aree a elevata probabilità di inondazione (T=50 anni) dei torrenti Frigidolfo e Narnanello e Zona B-Fr (ex PS-267)

Aree a moderata probabilità di inondazione (T=200 anni) dei torrenti Frigidolfo e Narnanello

Aree a bassa probabilità di inondazione (T=500 anni) dei torrenti Frigidolfo e Narnanello

Aree allagabili individuate con criteri geomorfologici e/o interessate da fenomeni torrentizi (Am)

Aree interessate da fenomeni di erosione spondale (Es)

**AREE VULNERABILI DAL PUNTO DI VISTA IDROGEOLOGICO**

Aree con alvei sovralluvionali (As)

Aree con emergenze idriche (Ei)

Aree di fondovalle a medio-bassa soggiacenza della falda (< 15 m) (Af)

**AREE CON RIPORTI E CON SCADENTI CARATTERISTICHE GEOTECNICHE**

Aree con scadenti caratteristiche geotecniche (Scg)

- Aree di ristagno delle acque, paludose e torbose
- Aree prevalentemente limoso-argillose

Aree con riporti di materiale e rimodellamenti antropici (R)

Confine comunale