



PIANO DI GOVERNO DEL TERRITORIO

PIANO DELLE REGOLE

Aurelia Sandrini - Sindaco
Dott.ssa Laura Cortesi - Segretario comunale
Progettisti:
arch. Giovanni Cigognetti - Capogruppo
arch. Alessandro Anelotti
arch. Antonio Rubagotti
arch. Rossella Cervati

collaboratori:
arch. Raffaella Camisani - arch. Fabio Facchetti, arch. Valentina Foramanti
arch. Lucia Massoli - geom. Oscar Pizzini - Matteo Rizzi - Nicola Lellinich
Livio Cassa - grafica

Il sistema urbano NUMERO DI PIANI A VALLE

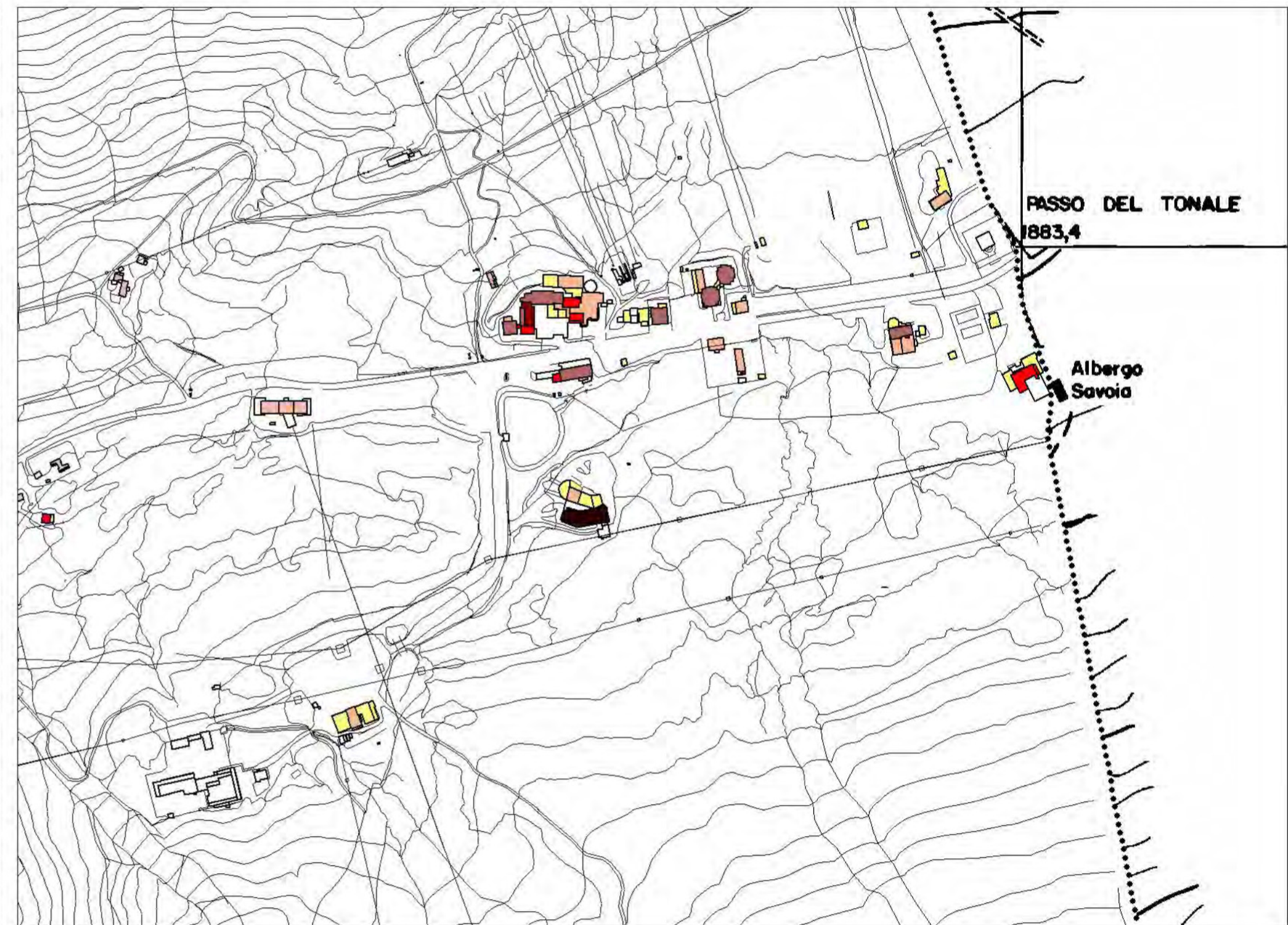
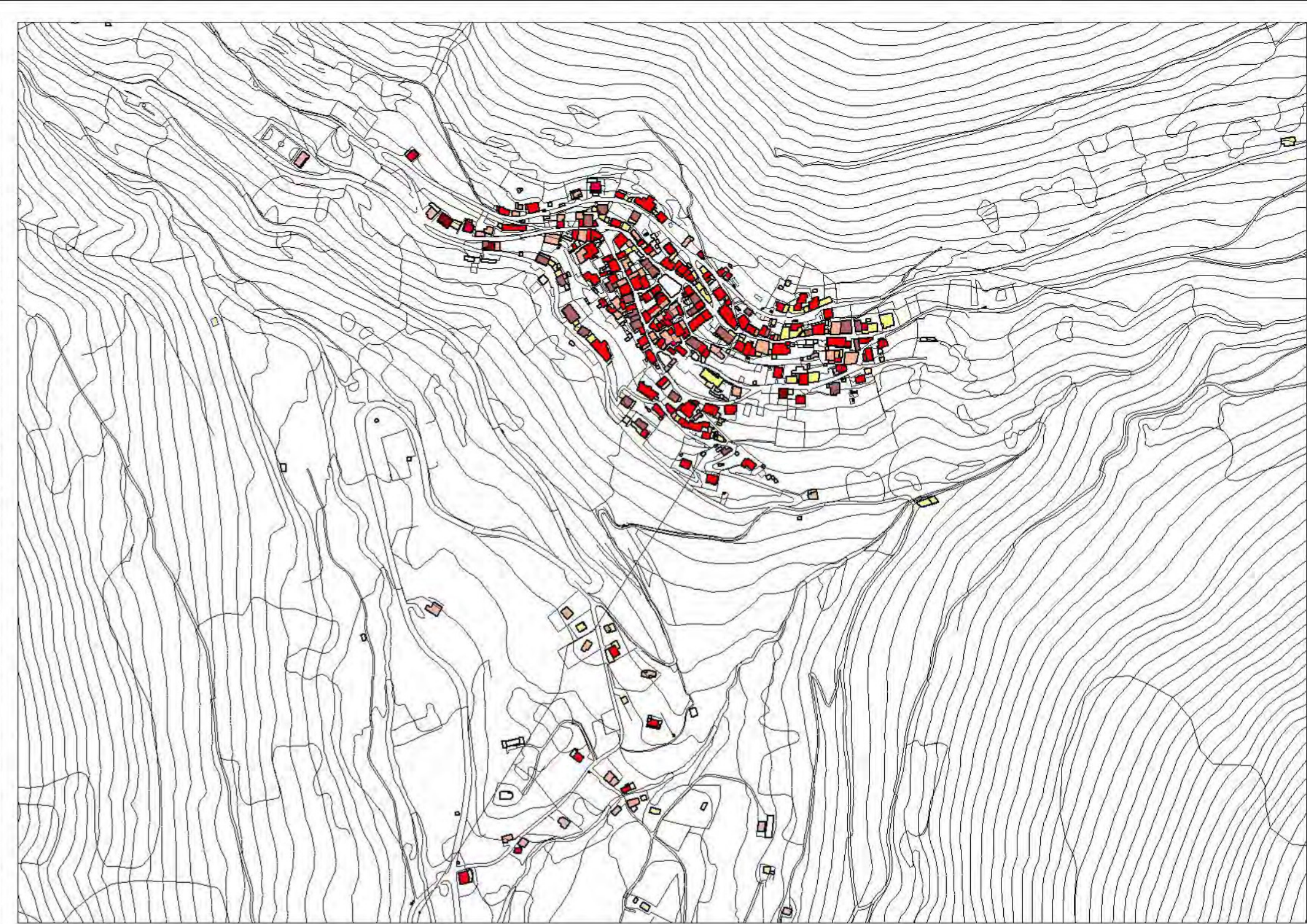
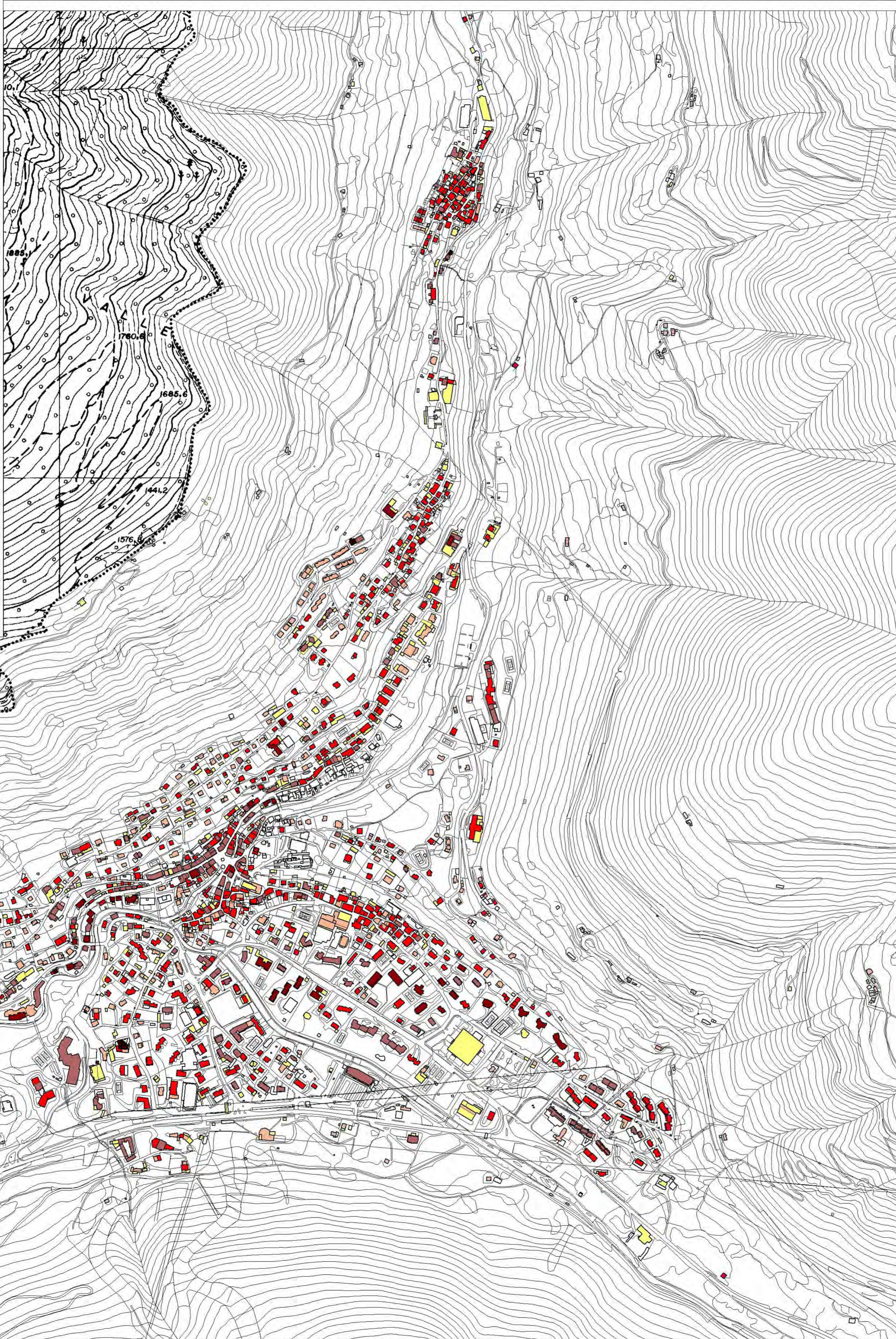
fase: ADOZIONE
scala: 1:5000
data: novembre 2014
aggiornamenti:

numero tavola: documento

R.c.08

Rilievo geotopografico, ripresa anno del 17 agosto 2009
Rappresentazione nella proiezione cartografica di Stato (longitudine in metri dalla
legge 2-3-1983 n. 63 e del D.P.R. 26-08-2003, n. 307)
Disegnata nella scala grafica Cartografica della Provincia di Brescia
coordinata al datum IGM 1940 (dati 15-05-2012)
Inquadramento I.G.M. scala 1:50.000 Tav. 09-19-25
Esportazione: Corel Draw 12.0 (2011)
software: ESRI arcview 9.2

Studio associato arch. Giovanni Cigognetti - arch. Michele Piccardi - ing. Clara Viale - Lonato s/G. (Bs)
località San Polo - tel./fax. 030-9913807 - e-mail studio@ci.gov.it
tutti i diritti di riproduzione e pubblicazione sono riservati.



LEGENDA

Numero di piani a valle

