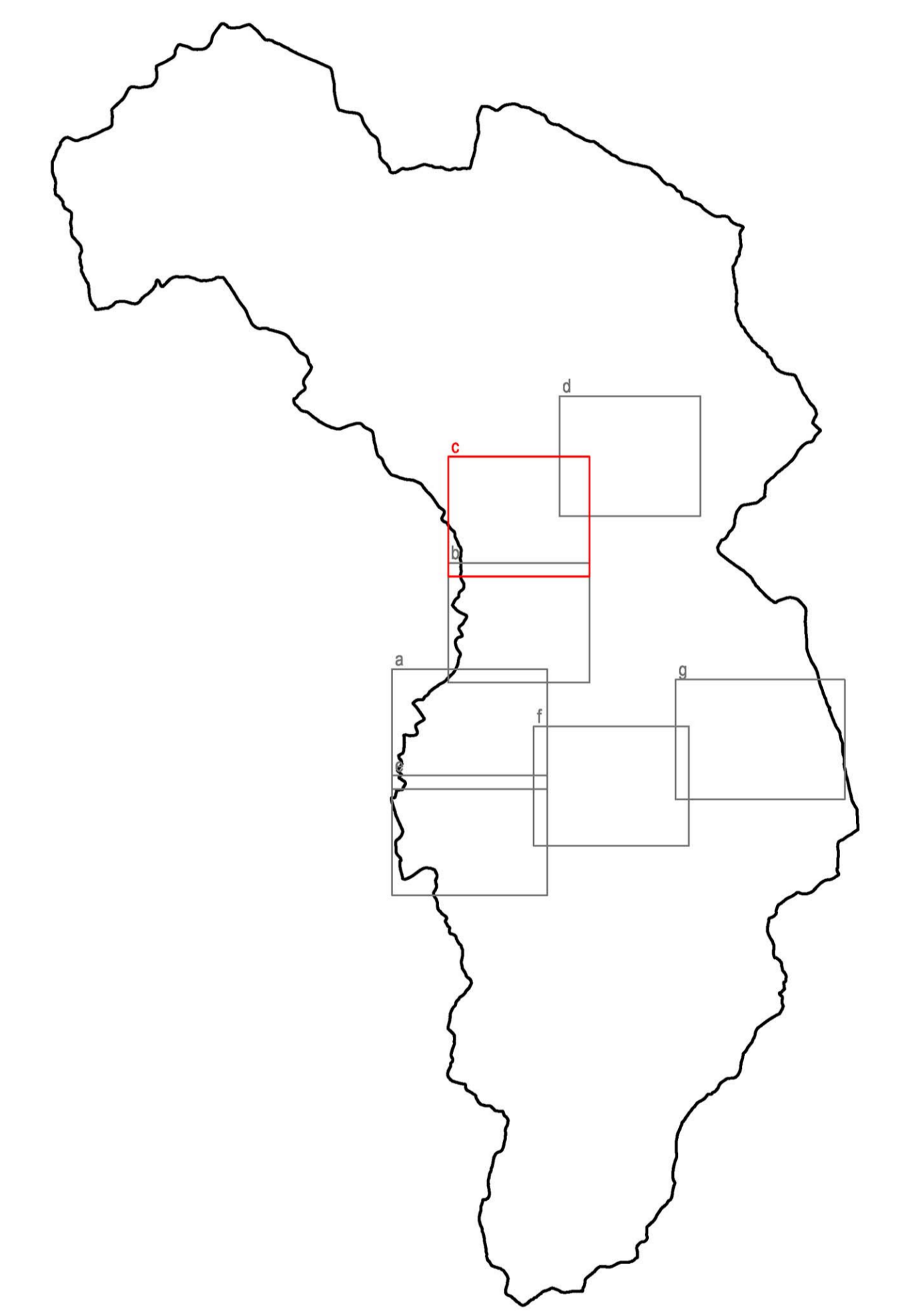


LEGENDA

- Confine comunale
- Edifici già ristrutturati
- Edifici da ristrutturare
- Ruedei ricostruibili
- Ruedei non ricostruibili



PIANO DI GOVERNO DEL TERRITORIO
PIANO DELLE REGOLE

Aurelia Sandrini - Sindaco
dott.ssa Laura Cortesi - Segretario comunale
Progettisti:
arch. Giovanni Cigognetti - Capogruppo
arch. Alessandro Anselotti
arch. Antonio Rubagotti
arch. Rossella Cervati

collaboratori:
arch. Raffaella Camiani - arch. Fabio Facchetti, arch. Valeria Fagnantini
arch. Luca Massoli - geom. Oscar Pizzini - Matteo Ricci - Nicola Lattini
L.146 Cassa - grafica

**Nuclei di antica formazione e
edifici storici in ambito extraurbano
LOCALIZZAZIONE DEGLI EDIFICI RURALI MONTANI**

base:
scale: 1:2.000
data: Novembre 2014
aggiornamenti:

numero tavola: documento
R.b.06.c

Studio associato arch. Giovanni Cigognetti - arch. Michele Piccardi - Ing. Chiara Vitale - Lonato d/G. (Bs)
località San Pao - tel./fax: 030-9913907 - e-mail: studio@cpn.it
Tutti i diritti sono riservati e sono vietati.



Software: AutoCAD 2012