



PIANO DI GOVERNO DEL TERRITORIO  
DOCUMENTO DI PIANO

Autore: Studio S. S. S. S.  
Dott. Paola Laura Corbelli - Ingegnere ordinario  
Progetto: arch. Giovanni Caviglioli - Collegato  
arch. Alessandro Anselmi  
arch. Antonio Pellegrini  
arch. Rossella Corbelli

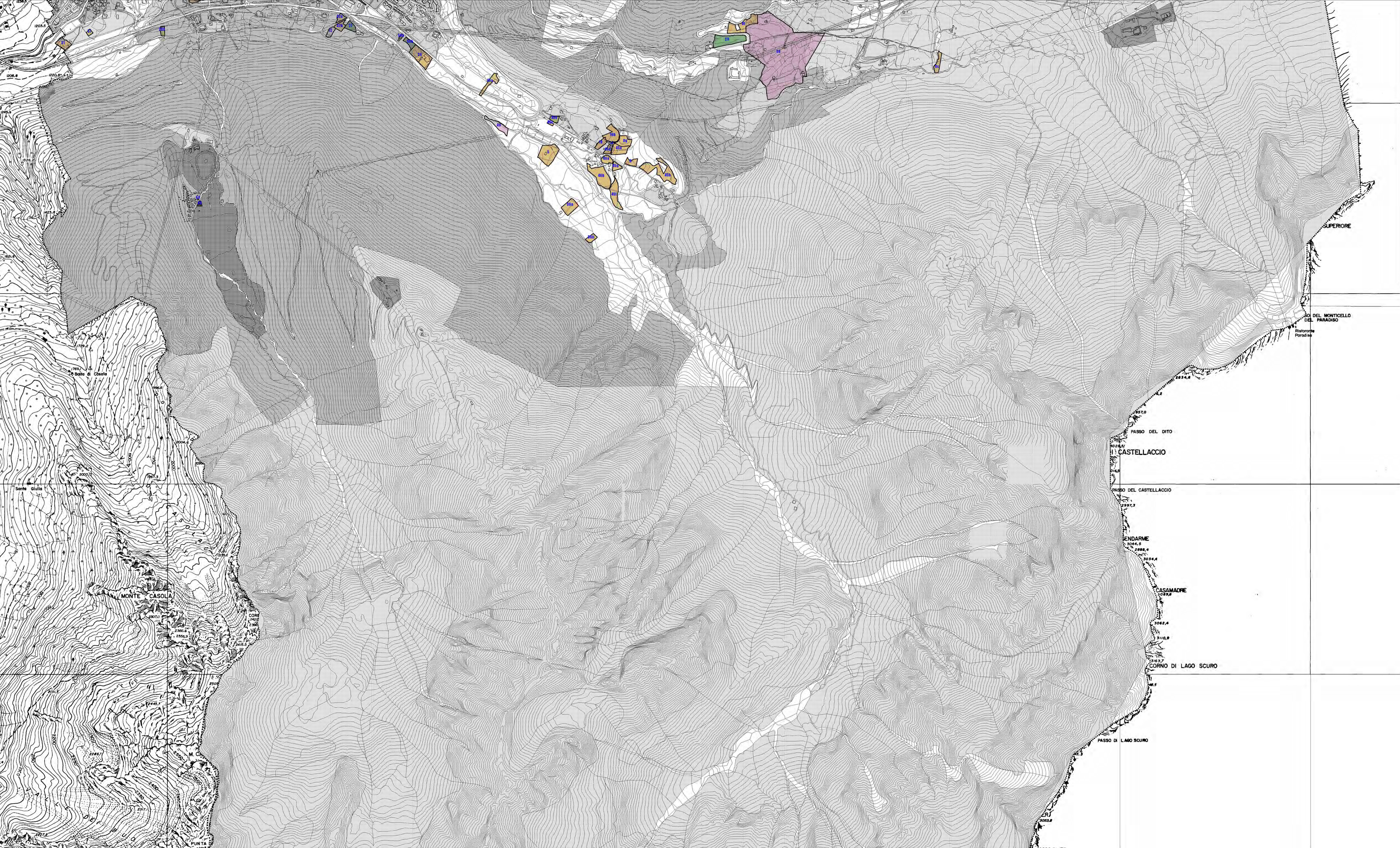
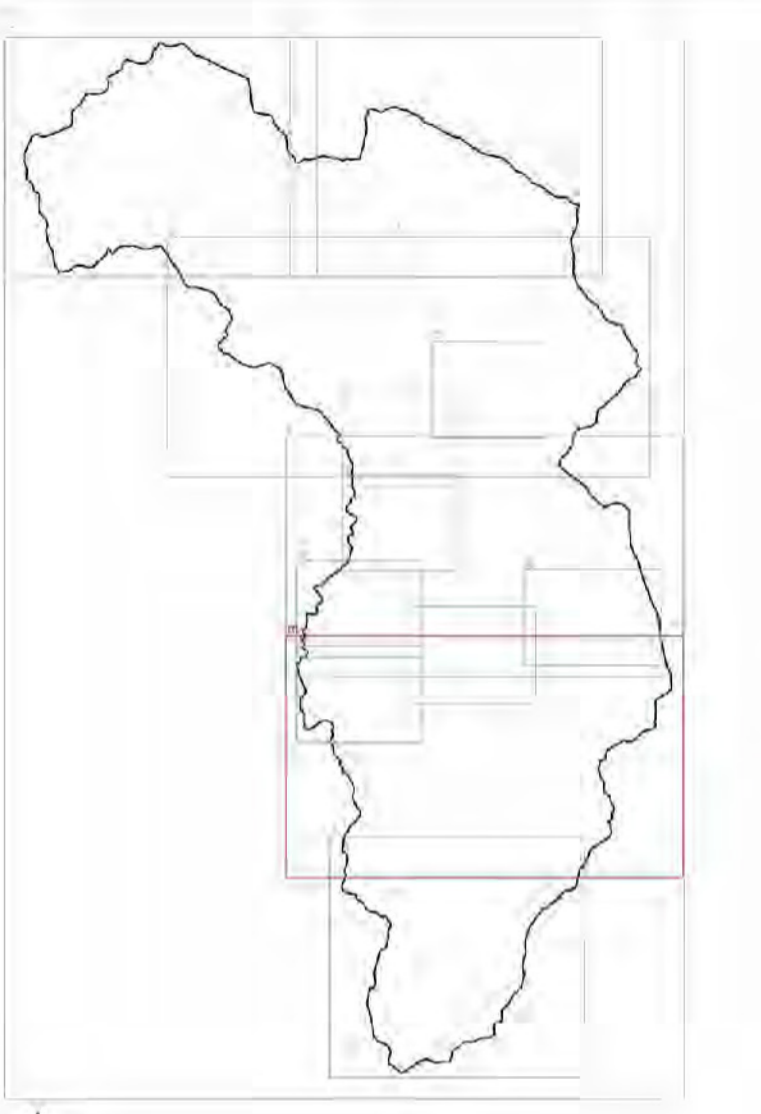
Quadro conoscitivo  
LOCALIZZAZIONE DELLE ISTANZE  
E DEI SUGGERIMENTI

scala: 1:5000  
data: novembre 2014  
approvato:

P.b.07.m



Quadro d'insieme



LEGENDA

- Nucleo antico
  - B1\_nuclei antichi di ristrutturazione
  - B2\_nuclei di conservazione e ristrutturazione edilizia
  - B2\_S\_ aree di conservazione edilizia
  - B3\_ aree di completamento
  - C1\_ zone di espansione
  - C2\_ aree di espansione
  - C2\_H\_ aree di espansione (con vincolo di altezza massima ml. 4,50)
  - D\_ aree artigianali
  - E1\_ aree di tutela ecologica
  - E2\_ aree boschive
  - E3\_ aree di tutela ambientale
  - UP\_ aree di uso pubblico
  - USP\_ aree di uso pubblico norme particolari
  - RC\_ rispetto cimiteriale
  - Golf
- Tipologia di richiesta
- Residenziale
  - Turistico-ricettiva
  - Altra finalita'