



COMUNE DI PONTE DI LEGNO
 Provincia di Brescia

PIANO DI GOVERNO DEL TERRITORIO
DOCUMENTO DI PIANO

Ausilia Santoni - Sindaco
 Daniela Laura Cortesi - Segretario comunale
 Progettati:
 arch. Giovanni Cagnoni - Cartografo
 arch. Alessandro Anselmi
 arch. Antonio Rubagotti
 arch. Rossella Carrari
 collaudatori:
 arch. Roberto Carrari - arch. Fabio Fabbiani, arch. Valterio Forzani
 arch. Luca Vassallo - arch. Oscar Pizzoni, arch. Nicola Vassallo
 arch. Luca Cortesi - arch. ...

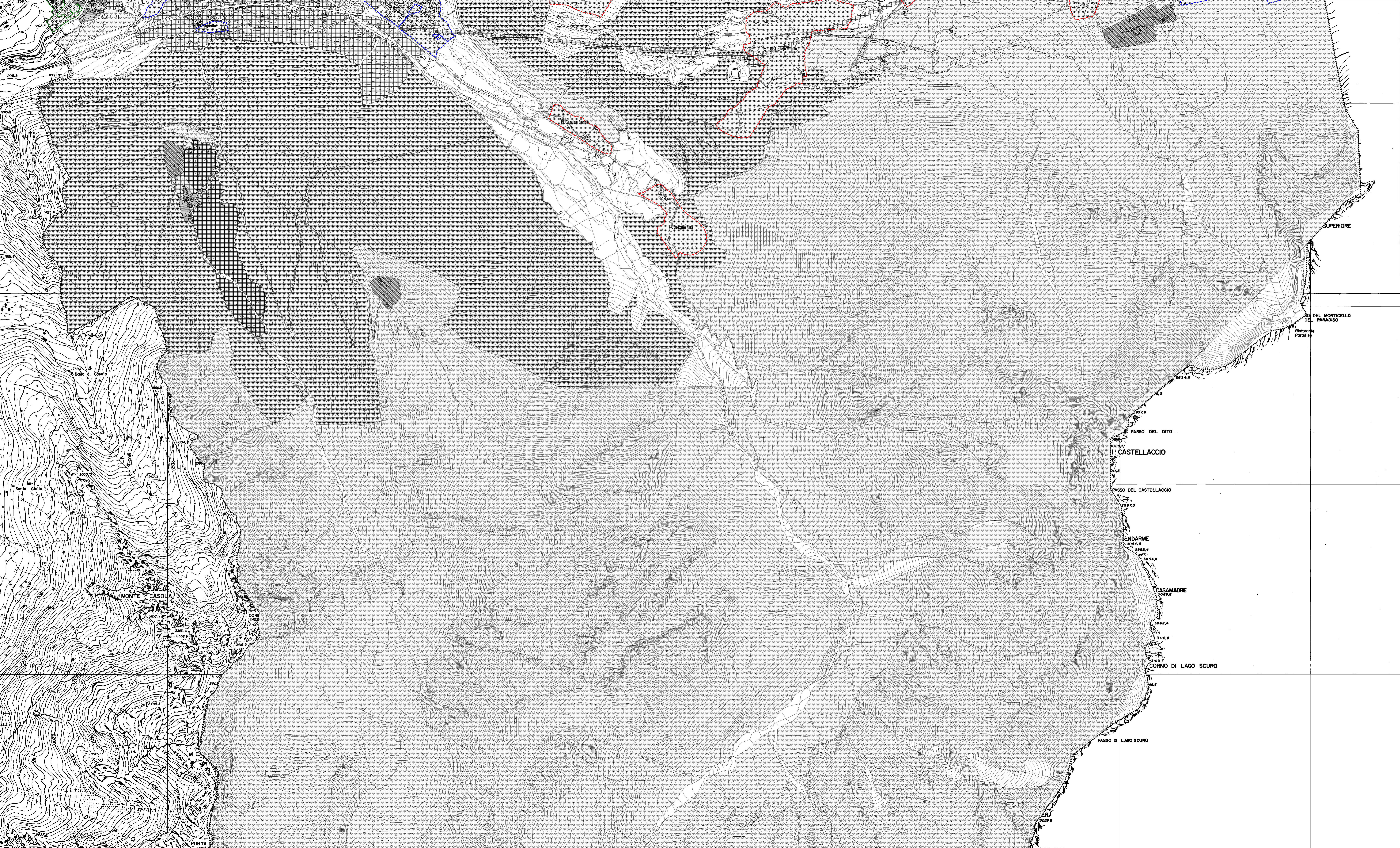
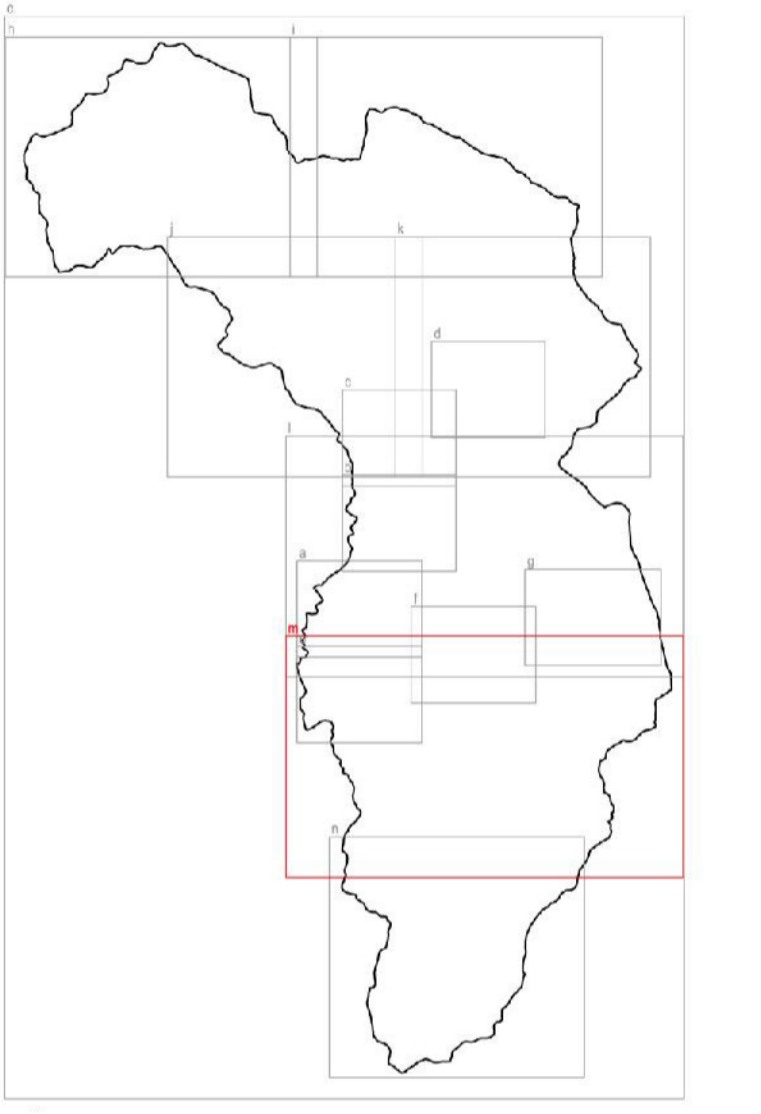
Quadro conoscitivo
STATO DI ATTUAZIONE
DELLO STRUMENTO URBANISTICO VIGENTE

scala: 1:5000
 data: novembre 2014
 aggiornamento:

P.b.05.m

Scale: 1:5000
 Data: novembre 2014
 Aggiornamento:

Quadro d'Unione



LEGENDA

- Nucleo antico
- E1_nucleo antico di ristrutturazione
- E2_nucleo di conservazione e ristrutturazione edilizia
- E3_S_nucleo di conservazione edilizia
- E3_A_nucleo di completamento
- C1_nucleo di espansione
- C2_nucleo di espansione
- C2_H_nucleo di espansione (con vincolo di altezza massimo di 4,50)
- D_nucleo artigianale
- E1_nucleo di base ecologica
- E1_nucleo biotecnico
- E1_nucleo di base antropica
- UP_nucleo di uso pubblico
- UP_nucleo di uso pubblico come parcheggio
- RC_nucleo orticolo
- Golf
- Perimetro PL concesso
- Perimetro PL in attesa
- Perimetro PL ancora aperto
- Perimetro PL ordinato ma non approvato